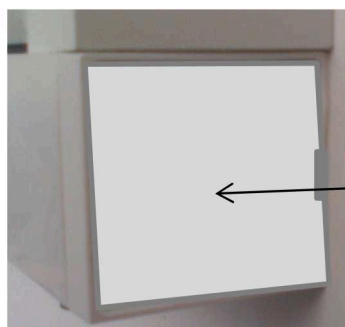
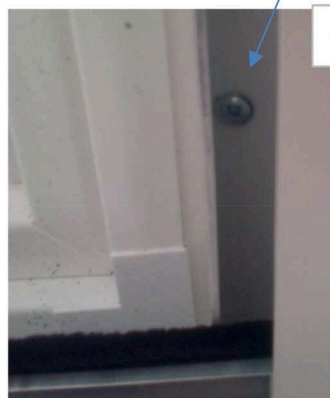
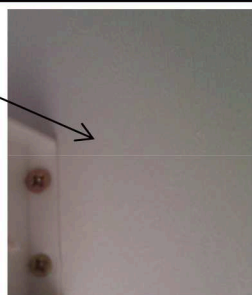


combi store occultant



4.1 Aligner le store sur le haut de la cornière d'habillage de la fenêtre .
L'occultant doit être en haut et la moustiquaire en bas

4.2 Centrer le store sur la largeur de la fenêtre

4.3 Fixer le boîtier haut du store sur le mur
Vis 3,5x25 ref 300011

4.4 Positionner les rails de chaque côté alignés au boîtier et visser la première vis haute
Vis tête poelier 4x17 ref 300153

4.5 Fixer le boîtier bas du store sur le mur en l'alignant sur les rails et centré par rapport à la fenêtre
Vis 3,5x25 ref 300011

4.6 Finir de visser les rails de chaque côté

4.7 Vérifier le bon fonctionnement des 2 parties (arrêt avec maintien quelque soit l'endroit)

4.8 Cliper les caches en bout de boîtier de store